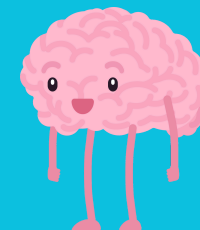


中山醫學大學修讀雙主修、輔系、跨域學程獎勵辦法

申請條件

- 學生身分：大學部在校學生修讀雙主修、輔系、跨域學程，取得修畢證明者
- 獎勵金點數：
 - 雙主修，核予點數 10,000 點
 - 輔系，核予點數 5,000 點
 - 跨域學程，核予點數 3,000 點



01 公告

- 每學年1次
- 由創新跨域中心公告申請日期及申請表
- 申請截止：每年6月至7月底**(逾期不受理)**

02 學生申請

- 學生下載申請表
- **需檢附資料：申請表、修畢證明影本**

03 申請表審查

- 加修學系：雙主修/輔系加修學系審核後簽章
- 負責教師：學成負責教師審核後簽章
- 送達創新跨域中心(正心樓1樓0121室賴冠伶助理)

04 申請期限

- 申請截止：每年6月至7月底**(逾期不受理)**
- 需送達創新跨域中心

05 公布

審查結果會另行信件通知